

IDシート剥離テープ



[HT-002]

取扱説明書

Ai & Di

Advanced identification & Digital imaging

商品に関するお問い合わせは下記までお願い致します。

販売元

株式会社アイアンドアイ

Advanced identification & Digital imaging

お問い合わせ

www.aidi.co.jp

必ず事前にご確認の上、運用下さい。

破損・機器故障について本製品が保証するものではありません。

⑥ ICカードの素材とIDシートの組み合わせにより運用に適さない場合もございます。また、IDシートの剥離失敗によるカード

曲がる場合があります。破損の原因となりますのでご注意ください(裏面説明5 参照)

⑤ カードを持ったままIDシートを剥がそうとすると熱でカードが

曲がる場合があります。破損の原因となりますのでご注意ください

④ 貼って「はがっしー」を使う際は、当該のクリーニングカードを通してクリーニングを

かけ、その後「はがっしー」を貼って剥がした際にCS400の内部に糊

が付着することがあります。

③ IDシートが剥がれず「はがっしー」のみが剥がれた場合はやり直

すか「はがっしー」を使わず、通常の剥がし方で剥がしてください。

② 「はがっしー」を貼った側からカードをCS400に挿入するとカー

ドが詰まり、故障の原因となる場合があります。

① 「はがっしー」を貼る際に透明の粘着部分がカードからはみ出し

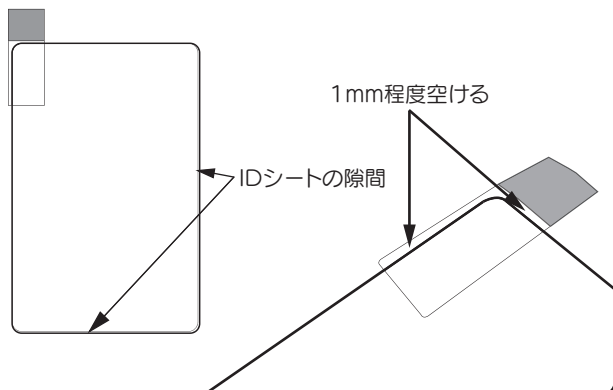
過ぎるとCS400内でカードが詰まり、故障の原因になりますの

で注意してください。

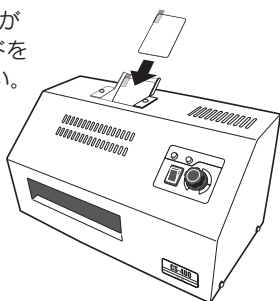
注意事項

※表面の注意事項をご確認いただき、下記の手順に従ってご使用ください。

- 1** IDシートが貼られたカードを縦方向に置き、IDシートの隙間の少ない方の角に「はがっしー」を貼ります。

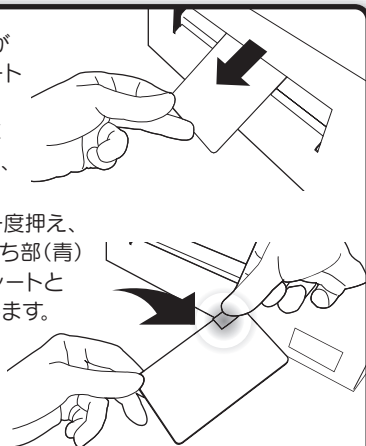


- 2** 右図のように「はがっしー」が表面・左上にくるようカードをCS400に挿入してください。

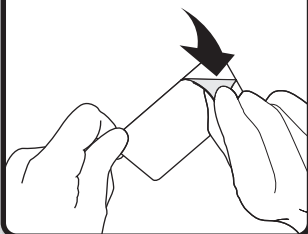


- 3** CS400からカードが排出されたらIDシートが冷める前に出来るだけ速やかに左手でカードを持ち、

右手の親指の腹で一度押え、「はがっしー」の手持ち部(青)と親指で挟んでIDシートと共に速やかに剥がします。



- 4** 「はがっしー」と一緒にIDシートがカードの淵からめくれたら、IDシートを持って一気に剥がします。



- 5** テーブルなどの平らな場所にカードを置いて、剥がせばカードは曲がらずに剥がすことができます。

